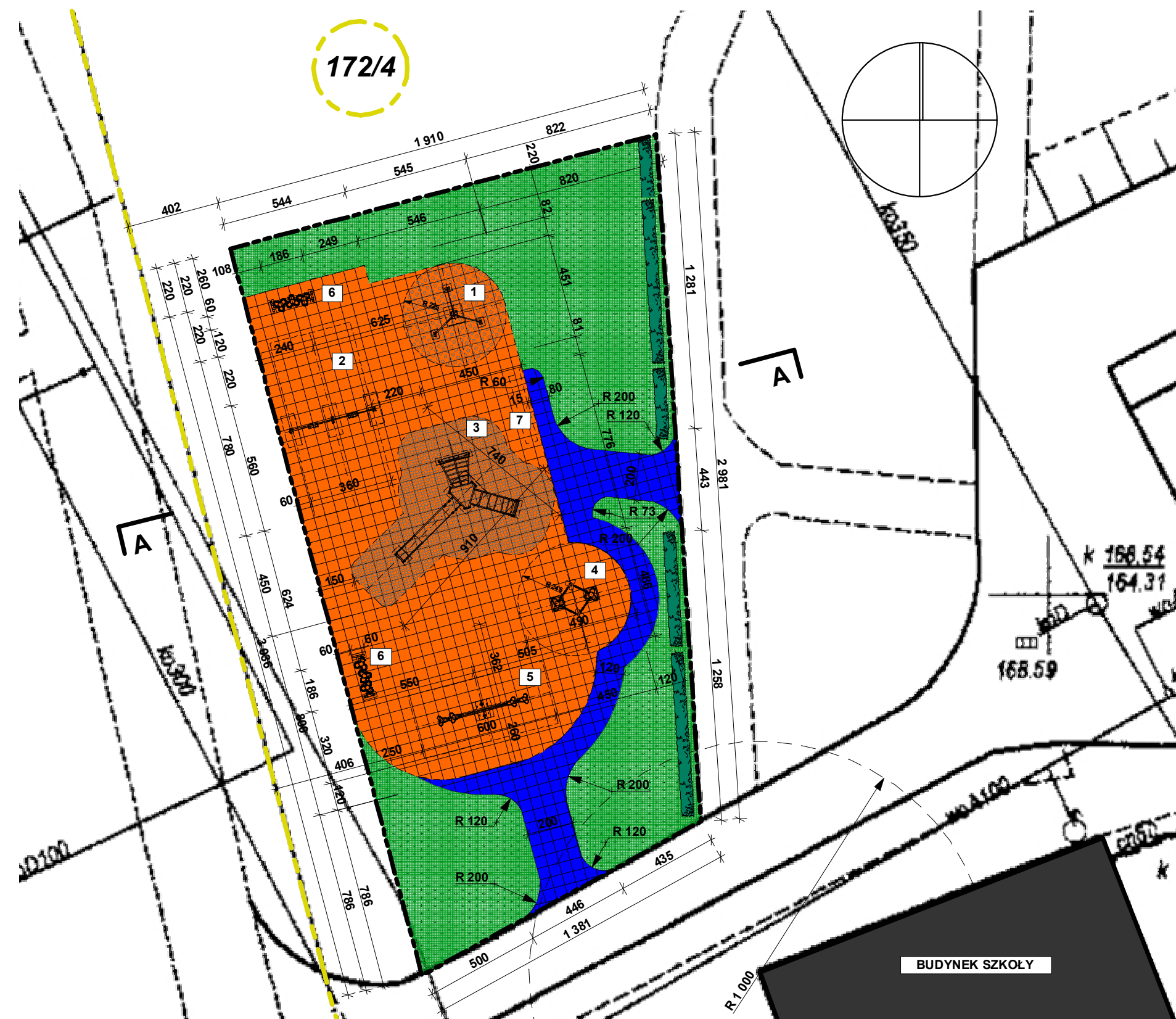


172/4



LEGENDA:

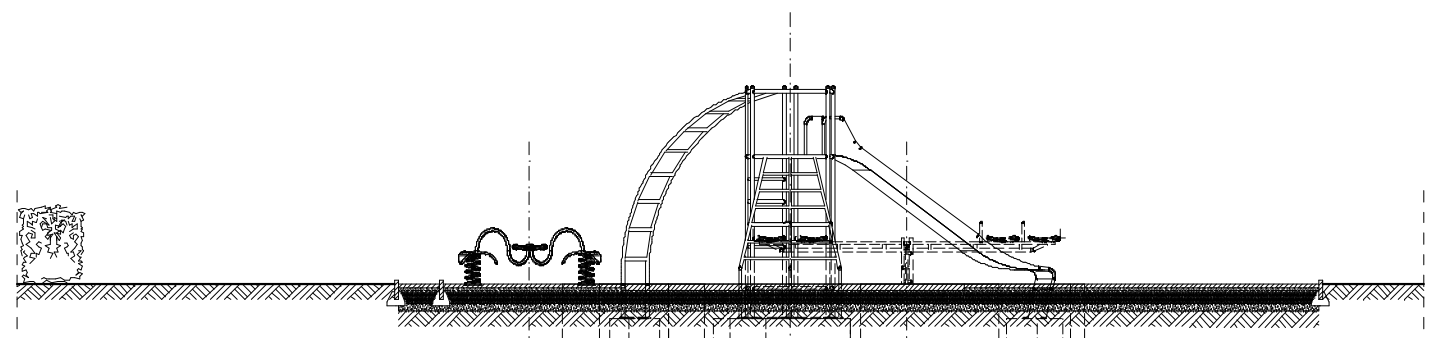
- granica działki
- teren objęty opracowaniem - powierzchnia placu zabaw
- istniejąca zieleń niska-krzewy
- projektowana zieleń niska-trawiasta pow. 208,13m²
- płytki bezpieczne 50x50 gr. 10,0 cm kolor pomarańczowy (ral 2011) pow. 40,24m²
- płytki bezpieczne gr. 8,0 cm kolor pomarańczowy (ral 2011) pow. 15,90m²
- płytki bezpieczne gr. 5,0cm kolor pomarańczowy (ral 2011) pow. 183,53m²
- płytki bezpieczne gr. 5,0 cm kolor niebieski (ral 5003) pow. 49,66m²

URZĄDZENIA ZABAWOWE :

- 1 Przeplotnia
stal galwanizowana malowana proszkowo, (LxWxH) 2,5 x 2,5 x 2,05m -szt. 1
 - 2 Huśtawka wahadłowa podwójna
stal galwanizowana malowana proszkowo, (LxWxH) 2,5 x 2,5 x 2,05m -szt.1
 - 3 Zestaw zabawowy (urządzenie wspinaczkowe)
stal galwanizowana malowana proszkowo, (LxWxH) 5,8 x 4,4 x 2,7m -szt.1
 - 4 Huśtawka na sprężynach
stal nierdzewna malowana proszkowo, (LxWxH) 1,9 x 1,8 x 0,75m -szt.1
 - 5 Huśtawka wagowa typu wałka (4 osobowa)
stal galwanizowana malowana proszkowo, (LxWxH) 4,0 x 0,8 x 0,85m - szt.1
 - 6 Ławka (z trzema siedziskami)
stal galwanizowana malowana proszkowo, (LxWxH) 1,8 x 0,5 x 0,5 -szt.2
 - 7 Tablica informacyjna -szt.1
- Ilość krawężników - 117mb

OBIEKT:	PLAC ZABAW	
ADRES:	ul. Stefana Wyszyńskiego 17, 65-536 Zielona Góra, działka nr: 172/4	
INWESTOR:	SZKOŁA PODSTAWOWA NR 1 W ZIELONEJ GÓRZE	
JEDNOSTKA PROJEKTOWA:	ŁĄCKI KRZYWOSZAŃSKI SP. Z O. O. SPÓŁKA KOMANDYTOWA ul. Piaskowa 3/1, 65-204 Zielona Góra NIP 9730947024, REGON 080308460 tel. 068 324 72 58, fax 068 324 72 59 www.lk-architekci.pl, biuro@lk-architekci.pl	
PROJEKTANT:	mgr inż. arch. Wojciech Krzywoszański Upr. bud. do projektowania bez ograniczeń w specjalności architektonicznej nr ewid. 602/01/DUW	
OPRACOWAŁ:	mgr inż. arch. Urszula Górna	
RYSUNEK:	PROJEKT ZAGOSPODAROWANIA TERENU	
ETAP/BRANŻA:	PROJEKT BUDOWLANY / ARCHITEKTURA	
SKALA:	1:200	NUMER RYSUNKU: A - PB 01
DATA:	10.2009r.	

ZAGOSPODAROWANIE TERENU SKALA 1:200



PRZEKRÓJ A-A SKALA 1:100